

ผลการประเมินคุณธรรมและความโปร่งใสในการดำเนินงานของหน่วยงานของรัฐ
(Integrity and Transparency Assessment : ITA) ประจำปีงบประมาณ พ.ศ. ๒๕๖๓

คะแนนขององค์การบริหารส่วนตำบลห้วยไร่ อำเภอลำสนัก จังหวัดเพชรบูรณ์



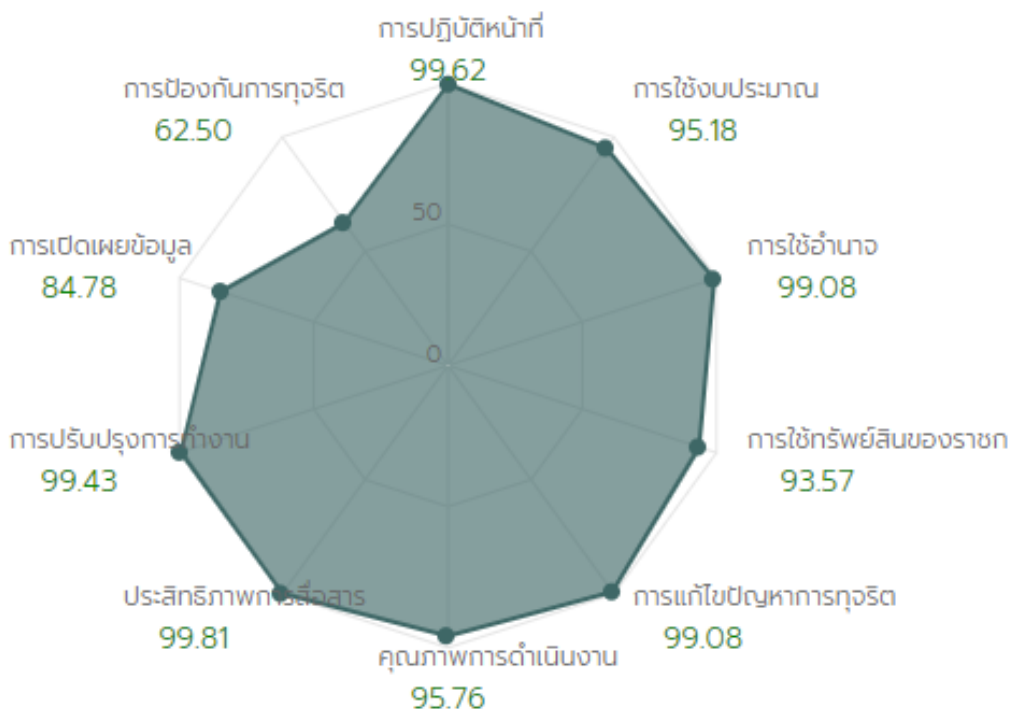
คะแนน องค์การบริหารส่วนตำบลห้วยไร่

88.15 คะแนน

ระดับผลการประเมิน

A

ดูเกณฑ์การประเมิน ?



คะแนนสูงสุดรายตัวชี้วัด

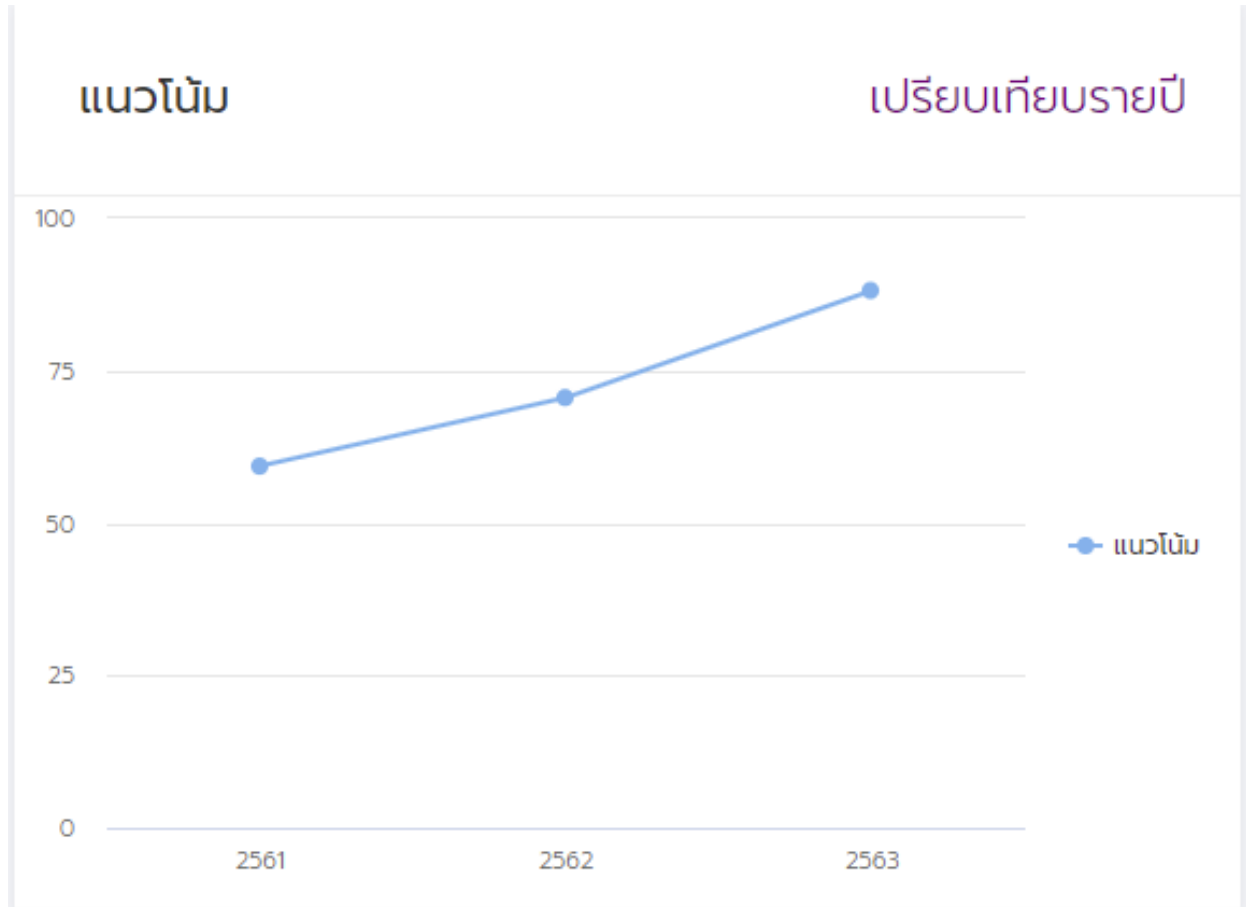
คะแนนสูงสุดรายตัวชี้วัด

| อันดับ | ตัวชี้วัด | คะแนน |
|--------|--------------------------|-------|
| 1 | ประสิทธิภาพการสื่อสาร | 99.81 |
| 2 | การปฏิบัติหน้าที่ | 99.62 |
| 3 | การปรับปรุงการทำงาน | 99.43 |
| 4 | การใช้อำนาจ | 99.08 |
| 5 | การแก้ไขปัญหาการทุจริต | 99.08 |
| 6 | คุณภาพการดำเนินงาน | 95.76 |
| 7 | การใช้งบประมาณ | 95.18 |
| 8 | การใช้ทรัพย์สินของราชการ | 93.57 |
| 9 | การเปิดเผยข้อมูล | 84.78 |
| 10 | การป้องกันการทุจริต | 62.50 |

คะแนนสูงสุด **99.81** คะแนน

คะแนนต่ำสุด **62.50** คะแนน

แนวโน้ม



ข้อเสนอแนะ/เหตุผล

ข้อเสนอแนะ/หมายเหตุ

ดูเพิ่มเติม

IIT ควรมีการกำหนดหน้าที่ของผู้ดูแลระบบเป็นลายลักษณ์อักษรจากผู้บริหาร และแยกภาระหน้าที่ออกเป็นส่วนๆ โดยมอบหมายให้เจ้าหน้าที่รับผิดชอบเป็นส่วนๆ ไป เพื่อตัดปัญหาการทำงานซ้ำซ้อนหรือเกี่ยงงาน และจัดโครงการฝึกอบรมแบบเข้มข้นเน้นการปฏิบัติ และสร้างทัศนคติที่ดีต่อการประเมิน มีการตั้งโจทย์ตั้งแต่เริ่มออกแบบระบบ สร้างแบบประเมิน ทดสอบเครื่องมือ ทดลองเก็บข้อมูล ประมวลผล และวิเคราะห์ครบทุกขั้นตอน เพื่อให้ผู้ดูแลระบบสามารถเข้าใจ ทำได้ และแก้ปัญหาเฉพาะหน้าได้ ซึ่งผู้บริหารควรเข้ามามีส่วนร่วมในทุกขั้นตอน คอยให้ข้อเสนอแนะ ทบทวน และปรับปรุง เนื่องจากผลงานที่ได้จะใช้อ้างอิงในผลการปฏิบัติงานของผู้บริหารด้วย ตลอดจนสร้างแรงจูงใจในการทำงานแก่บุคลากรที่รับมอบงาน ได้แก่ การให้รางวัล หรือให้เป็นส่วนหนึ่งในการพิจารณาความดีความชอบประจำปี

IIT มีข้อเสนอแนะ ดังนี้

1. มีผู้มีส่วนได้ส่วนเสียภายใน ได้แก่ เจ้าหน้าที่ หรือบุคลากรที่ชัดเจน มีคุณสมบัติเป็นไปตามเกณฑ์ หรือสูงกว่าเกณฑ์ขั้นต่ำที่กำหนด

2. มีการลงคะแนน และทำแบบประเมินครบถ้วนตามภารกิจ และครบตามจำนวนขั้นต่ำที่กำหนดไว้

3. มีการแสดงผลการประเมินที่รวดเร็ว ชัดเจน โปร่งใส และสามารถสอบถามได้

4. สามารถมีข้อเสนอแนะให้บุคลากร และหน่วยงานพัฒนาตนเอง และหน่วยงานได้อย่างต่อเนื่อง

EIT ควรมีการเผยแพร่ช่องทางในการประเมินความพึงพอใจในการบริการของหน่วยงานที่ชัดเจนและเปิดกว้างให้ผู้มีส่วนได้ส่วนเสียภายนอกสามารถเข้าถึงได้โดยสะดวก ทั้งการประเมินโดยแบบประเมินเป็นกระดาษ แบบประเมินออนไลน์ และการสัมภาษณ์ มีการกระตุ้นให้ผู้รับบริการแสดงความคิดเห็น หรือเสนอแนะ ตลอดจนร้องเรียนในเรื่องต่าง ๆ ที่อยู่ภายในมุมมองของผู้รับบริการ มีการเก็บข้อมูล รายชื่อ และช่องทางติดต่อผู้รับบริการอย่างครบถ้วน

EIT มีข้อเสนอแนะ ดังนี้

1. หน่วยงานควรมีการเก็บรายชื่อผู้มีส่วนได้ส่วนเสียภายนอก และผู้ทำแบบประเมินที่ชัดเจน รวมทั้งมีจำนวนเป็นไปตามเกณฑ์ขั้นต่ำที่กำหนด

2. มีการสร้างแบบประเมินที่ชัดเจน เข้าใจง่าย และมีผู้คอยให้คำแนะนำระหว่างทำแบบประเมิน (ถ้าต้องการ)

3. มีการประเมินในขั้นตอนต่าง ๆ ครบถ้วน

4. แบบประเมินต้องมีพลังในการจำแนก สามารถแยกหน่วยงานที่ปฏิบัติงานได้ดี และที่ต้องปรับปรุงออกจากกันได้

5. มีความโปร่งใส และแสดงผลที่ชัดเจน เข้าใจง่าย เช่น การแสดงด้วยอินโฟกราฟิก หรือใช้กราฟแท่งมุม (ประเมินและแสดงผลแบบรวม)

OIT- หน่วยงานยังไม่เข้าใจรายละเอียดของแต่ละตัวชี้วัด จึงทำให้เตรียมข้อมูล และองค์ประกอบด้านข้อมูลไม่สอดคล้องกับตัวชี้วัด เช่น

O9Social Network

O27หลักเกณฑ์การบริหารและพัฒนาทรัพยากรบุคคล

O30ช่องทางแจ้งเรื่องร้องเรียนการทุจริต

O33การเปิดโอกาสให้เกิดการมีส่วนร่วม

O34เจตจำนงสุจริตของผู้บริหาร

O35การมีส่วนร่วมของผู้บริหาร

O43การดำเนินการตามมาตรการส่งเสริมคุณธรรมและความโปร่งใสภายในหน่วยงาน จึงควรมีการทำความเข้าใจกับรายละเอียดของแต่ละตัวชี้วัดก่อนจะดำเนินการเตรียมข้อมูลต่าง ๆ

ภาพรวม

ภาพรวม แบบวัดการรับรู้ IIT แบบวัดการรับรู้ EIT แบบ OIT

รายละเอียดผลการประเมิน ประจำปีงบประมาณ 2563 คะแนนรวม IIT 97.31

| | | | | | | | |
|-----------------------------------|----------------------|--------------------------------|----------------------|-----------------------------|----------------------|--|-------------|
| IIT 1 การปฏิบัติหน้าที่ | คะแนนเฉลี่ย 99.62 | IIT 2 การใช้งบประมาณ | คะแนนเฉลี่ย 95.18 | IIT 3 การใช้อำนาจ | คะแนนเฉลี่ย 99.08 | IIT 4 การใช้ทรัพย์สินของราชการ | คะแนนเฉลี่ย |
|-----------------------------------|----------------------|--------------------------------|----------------------|-----------------------------|----------------------|--|-------------|

I1 บุคลากรในหน่วยงานของท่าน ปฏิบัติงานหรือให้บริการแก่ผู้ที่มีติดต่อ ตามประเด็นดังต่อไปนี้ มากน้อยเพียงใด 99.54

| หัวข้อการประเมิน | น้อยที่สุดหรือไม่มีเลย | น้อย | มาก | มากที่สุด | คะแนน |
|---------------------------|------------------------|-------|-------|-----------|--------|
| เป็นไปตามขั้นตอนที่กำหนด | 0.00% | 0.00% | 2.78% | 97.22% | 99.08 |
| เป็นไปตามระยะเวลาที่กำหนด | 0.00% | 0.00% | 0.00% | 100.00% | 100.00 |

ภาพรวม แบบวัดการรับรู้ IIT แบบวัดการรับรู้ EIT แบบ OIT

รายละเอียดผลการประเมิน ประจำปีงบประมาณ 2563 คะแนนรวม OIT 73.64

| | | | |
|----------------------------------|----------------------|--------------------------------------|----------------------|
| OIT 9 การเปิดเผยข้อมูล | คะแนนเฉลี่ย 84.78 | OIT 10 การป้องกันการทุจริต | คะแนนเฉลี่ย 62.50 |
|----------------------------------|----------------------|--------------------------------------|----------------------|

ตัวชี้วัดย่อยที่ 9.1 ข้อมูลพื้นฐาน

ข้อมูลพื้นฐาน

| ข้อ | ประเด็นการตรวจ | ความคิดเห็น | คะแนน |
|-----|-----------------------------------|-------------|--------|
| O1 | โครงสร้าง | | 100.00 |
| O2 | ข้อมูลผู้บริหาร | | 100.00 |
| O3 | อำนาจหน้าที่ | | 100.00 |
| O4 | แผนยุทธศาสตร์หรือแผนพัฒนาหน่วยงาน | | 100.00 |
| O5 | ข้อมูลการติดต่อ | | 100.00 |
| O6 | กฎหมายที่เกี่ยวข้อง | | 100.00 |

ภาพรวม แบบวัดการรับรู้ IIT แบบวัดการรับรู้ EIT แบบ OIT

รายละเอียดผลการประเมิน ประจำปีงบประมาณ 2563 คะแนนรวม EIT 98.34

| | | | | | |
|------------------------------------|----------------------|---------------------------------------|----------------------|-------------------------------------|----------------------|
| EIT 6 คุณภาพการดำเนินงาน | คะแนนเฉลี่ย 95.76 | EIT 7 ประสิทธิภาพการสื่อสาร | คะแนนเฉลี่ย 99.81 | EIT 8 การปรับปรุงการทำงาน | คะแนนเฉลี่ย 99.43 |
|------------------------------------|----------------------|---------------------------------------|----------------------|-------------------------------------|----------------------|

E1 เจ้าหน้าที่ของหน่วยงานที่ท่านติดต่อ ปฏิบัติงาน/ให้บริการแก่ท่าน ตามประเด็นดังต่อไปนี้ มากน้อยเพียงใด 96.06

| หัวข้อการประเมิน | น้อยที่สุดหรือไม่มีเลย | น้อย | มาก | มากที่สุด | คะแนน |
|---------------------------|------------------------|-------|--------|-----------|-------|
| เป็นไปตามขั้นตอนที่กำหนด | 0.00% | 0.00% | 149% | 98.51% | 99.51 |
| เป็นไปตามระยะเวลาที่กำหนด | 0.00% | 0.00% | 22.39% | 77.61% | 92.61 |

ผู้ตอบแบบวัดการรับรู้ของผู้มีส่วนได้ส่วนเสียภายนอก

| อายุ | ชาย | หญิง | อื่นๆ |
|-------------------------|-----|------|-------|
| ต่ำกว่า 20 ปี | 0 | 0 | 0 |
| 20 – 30 ปี | 0 | 1 | 0 |
| 31 – 40 ปี | 3 | 4 | 0 |
| 41 – 50 ปี | 15 | 24 | 0 |
| 51 – 60 ปี | 6 | 6 | 0 |
| มากกว่า 60 ปี | 2 | 4 | 0 |
| ระดับการศึกษา | ชาย | หญิง | อื่นๆ |
| ประถมศึกษาหรือต่ำกว่า | 14 | 9 | 0 |
| มัธยมศึกษาหรือเทียบเท่า | 7 | 17 | 0 |
| อนุปริญญาหรือเทียบเท่า | 1 | 2 | 0 |
| ปริญญาตรีหรือเทียบเท่า | 4 | 8 | 0 |
| สูงกว่าปริญญาตรี | 0 | 3 | 0 |
| อื่น ๆ | 0 | 0 | 0 |
| ติดต่อหน่วยงาน | ชาย | หญิง | อื่นๆ |
| บุคคลทั่วไป | 12 | 21 | 0 |
| หน่วยงานของรัฐ | 0 | 0 | 0 |
| องค์กรธุรกิจ | 14 | 18 | 0 |
| อื่น ๆ | 0 | 0 | 0 |

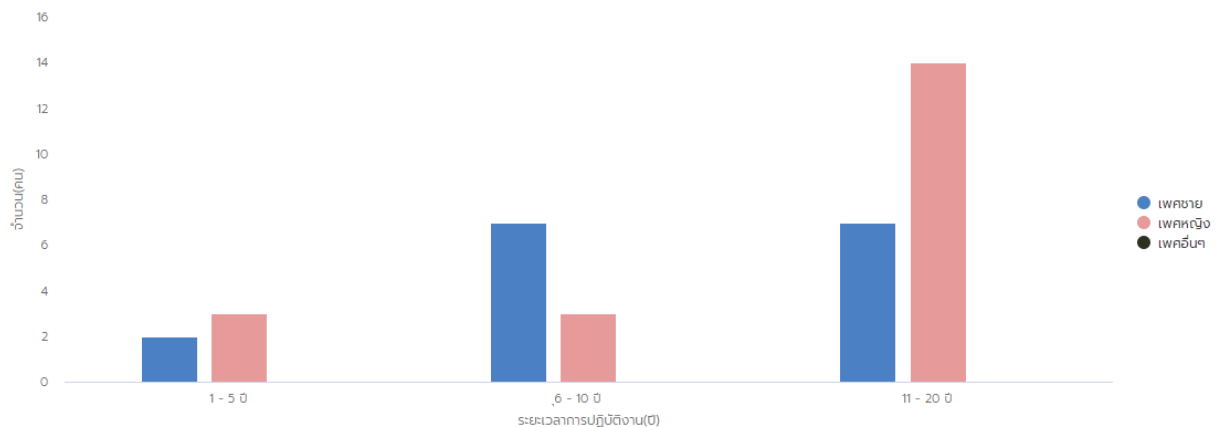
ผู้ตอบแบบวัดการรับรู้ของผู้มีส่วนได้ส่วนเสียภายใน

| อายุ | ชาย | หญิง | อื่นๆ |
|-------------------------|-----|------|-------|
| ต่ำกว่า 20 ปี | 0 | 0 | 0 |
| 20 - 30 ปี | 2 | 2 | 0 |
| 31 - 40 ปี | 4 | 4 | 0 |
| 41 - 50 ปี | 10 | 12 | 0 |
| 51 - 60 ปี | 0 | 2 | 0 |
| มากกว่า 60 ปี | 0 | 0 | 0 |
| ระดับการศึกษา | ชาย | หญิง | อื่นๆ |
| ประถมศึกษาหรือต่ำกว่า | 1 | 0 | 0 |
| มัธยมศึกษาหรือเทียบเท่า | 4 | 2 | 0 |
| อนุปริญญาหรือเทียบเท่า | 1 | 0 | 0 |
| ปริญญาตรีหรือเทียบเท่า | 6 | 8 | 0 |
| สูงกว่าปริญญาตรี | 4 | 10 | 0 |
| อื่น ๆ | 0 | 0 | 0 |



สภาพแวดล้อมการทำงานของเจ้าหน้าที่ในหน่วยงานภาครัฐ ประจำปี 2563

จำนวนบุคลากร



ความสุขในการทำงาน

